

Andreas Franz, An der Mühle 1, 15345 Altlandsberg

Tel: 033438 517-0

Fax: 033438 517-77

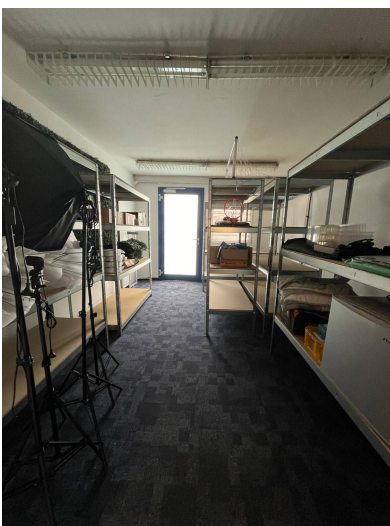
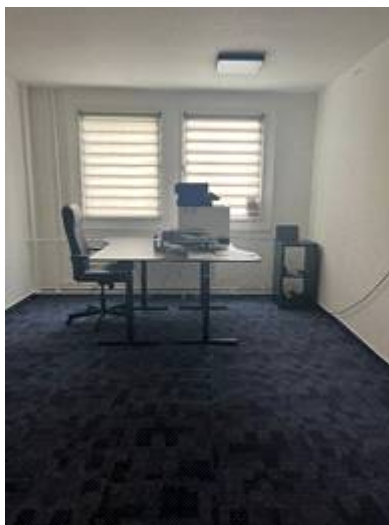
E-Mail: info@gewerbegebiet-altlandsberg.de

Internet: www.gewerbegebiet-altlandsberg.de

Vermietung von Büro- und Lagerfläche

Das Objekt befindet sich im Gewerbegebiet Altlandsberg, welches komplett umzäunt ist und videoüberwacht wird. Die Mietfläche befindet sich im Erdgeschoss und ist durch drei Zugänge individuell gestaltbar. Es handelt sich um Büro- und Lagerräume, die erst kürzlich renoviert wurden. Das Mobiliar kann vom Vormieter übernommen werden, wird auf Wunsch aber auch komplett entsorgt. Sie können die Räumlichkeiten jederzeit besichtigen und kurzfristig anmieten.

Mietfläche: 17,6 m² bis 185 m².



An der Mühle 1
15345 Altlandsberg
Tel.: 033438/517-0
Fax: 033438/517-77

Dipl.-Ing. Andreas Franz
Finanzamt Strausberg
Steuernummer: 064/220/04112

Bankverbindung:
BLZ 10050000
Kto.: 224 342 1537

Sparkasse Berlin
IBAN: DE78100500002243421537
BIC BELADEV33XXX